



# Motor tester with RPM

SC-5069



Compatible with multiples  
motor types

Compatibles con múltiples  
tipos de motores



**NOT INCLUDED**  
NO INCLUIDO



3x AAA BATTERIES  
3x PILAS AAA



MOTORS  
MOTORES



DC POWER SUPPLY  
FUENTE DE ALIMENTACIÓN DC

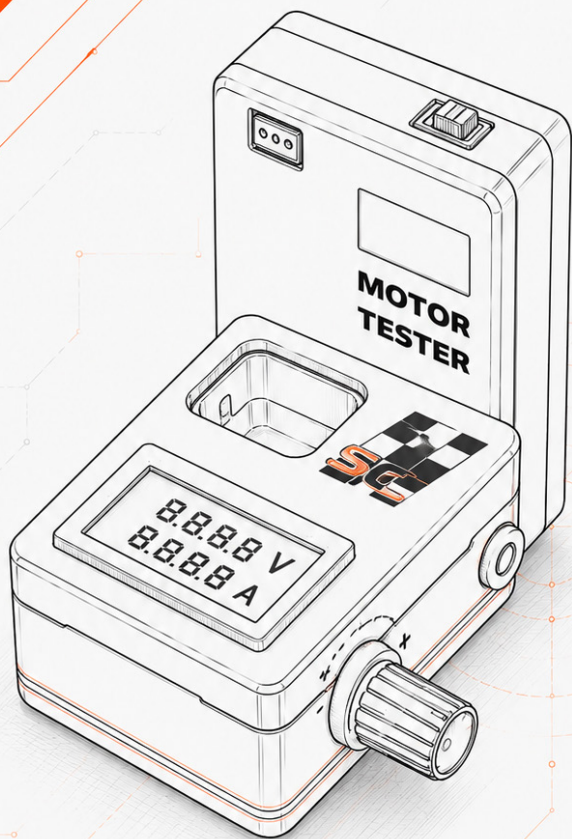
12V DC MAX  
4A MAX



CENTER POSITIVE  
POSITIVO AL CENTRO



5.5mm DC JACK  
JACK DC 5.5mm



## 1. Descripción del producto

El producto de Scaleauto, SC-5069 Series Motor Tester, con lectura de RPM, está diseñado para probar, rodar y analizar motores de forma rápida y segura.

Compatible con múltiples tipos de motores, gracias a los adaptadores, y equipado con voltaje ajustable y sistema de lectura de RPM mediante sensor.

## 2. Partes del producto

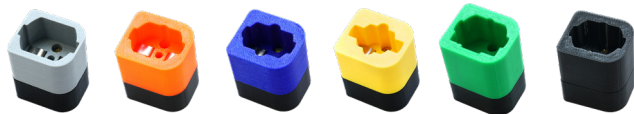
**SC-5069A** Tester con adaptador FK-180 incluido

**SC-5069B** Tester DELUX con set completo de adaptadores

- 1 Unidad sensor RPM
- 2 Tester principal
- 3 Marcador RPM
- 4 Clips de fijación
- 5 Adaptador de motor



### Adaptadores intercambiables según el tipo de motor



**SC-5069C**

Carrera 18-D

**SC-5069D**

13D

**SC-5069E**

Flat-can

**SC-5069F**

Slimcan

**SC-5069G**

FC-130

**SC-5069H**

FK-180



Los adaptadores incluidos dependen de la referencia del producto.

## 3. Alimentación del dispositivo

### Tester principal

Conecte el cable de alimentación DC a la entrada situada en el lateral del tester.

⚠ No supere los 12V



### Unidad sensor RPM

Abra la tapa trasera e inserte 3 pilas AAA respetando la polaridad indicada. Y luego cierre la tapa asegurándose de que quede bien fijada.



#### ADVERTENCIAS

El uso de fuentes inadecuadas puede dañar el dispositivo.

Alimentador y pilas NO incluidos.

#### ESPECIFICACIONES DE ALIMENTACIÓN

- Tester principal: fuente DC máx. 12V
- Unidad sensor RPM: 3 pilas AAA / máx. 9V

## 4. Uso del tester

1

### COLOCAR EL ADAPTADOR EN EL TESTER

Inserte el adaptador en el alojamiento superior del tester encajándolo correctamente.



2

### INSERTAR EL MOTOR EN EL ADAPTADOR

Coloque el motor dentro del adaptador.

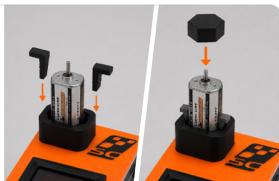


3



### FIJAR EL MOTOR Y COLOCAR EL MARCADOR RPM

Fije el motor con los clips  
y coloque el marcador  
RPM en el eje del motor.



4



### ENCENDER LA UNIDAD SENSOR RPM

Encienda la unidad  
sensor usando el  
interruptor superior.



5



### ACERCAR EL SENSOR

Acerque la unidad  
sensor al marcador RPM  
para detectar el giro.



6



### AJUSTAR VOLTAJE

Gire el regulador de  
voltaje hacia + para  
aumentar y hacia - para  
reducir.



7



### CONTROLAR CONSUMO

La pantalla digital  
muestra el voltaje (V)  
y el consumo del motor  
(A) en tiempo real.



## 5. Recomendaciones de uso



Comience siempre con voltajes bajos.



Supervise la temperatura del motor durante el rodaje.



Mantenga limpio el dispositivo.



Desconecte la alimentación cuando no esté en uso.

## 6. Advertencias



### NO SUPERAR EL VOLTAJE RECOMENDADO

No exceda los 12V de alimentación especificados para el dispositivo.



### POLARIDAD CORRECTA DE ALIMENTACIÓN

No utilice fuentes de alimentación con polaridad incorrecta. Una conexión incorrecta puede causar daños eléctricos irreversibles.



### NO DEJAR EL DISPOSITIVO SIN SUPERVISIÓN

No deje el dispositivo funcionando sin supervisión durante el proceso de rodaje.



### MANTENER FUERA DEL ALCANCE DE LOS NIÑOS

Este dispositivo y sus accesorios deben mantenerse siempre fuera del alcance de niños pequeños.



### USO EXCLUSIVO PARA EL PROPÓSITO PREVISTO

Este producto solo debe utilizarse para el uso previsto; cualquier otro uso queda prohibido.



### USO EXCLUSIVO EN INTERIORES

Este dispositivo está diseñado únicamente para uso en interiores y no puede utilizarse sobre superficies húmedas o mojadas.



### VERIFICACIÓN ANTES DEL USO

Antes de poner el dispositivo en funcionamiento, debe comprobarse que no existan daños visibles.



### ALMACENAMIENTO ADECUADO

El dispositivo debe almacenarse en un lugar seguro y seco, a temperatura ambiente normal, protegido de la luz solar y siempre fuera del alcance de los niños.



### ¡ADVERTENCIA! ¡NO ES UN JUGUETE!

Este producto no es adecuado para niños menores de 36 meses. Contiene piezas pequeñas, puntas y bordes afilados. Existe riesgo de asfixia debido a pequeñas piezas que pueden ser ingeridas. Riesgo de pellizco debido a su funcionamiento.



### ¡ADVERTENCIA DE SEGURIDAD!

Este producto no es un juguete; es una unidad especial de prueba que requiere conocimientos técnicos y está destinada exclusivamente para adultos y jóvenes mayores de 14 años con experiencia adecuada. El uso incorrecto puede provocar lesiones.

## 1. Product description

The Scaleauto SC-5069 Series Motor Tester with RPM reading is designed to test, run in, and analyze motors quickly and safely.

Compatible with multiple motor types thanks to the interchangeable adapters, and equipped with adjustable voltage and an RPM reading system using a sensor.

## 2. Product parts

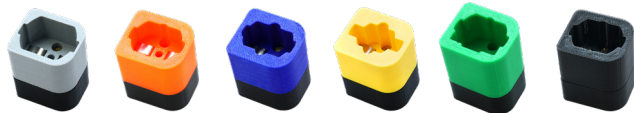
**SC-5069A** Tester with FK-180 adapter included

**SC-5069B** DELUX Tester with complete adapter set

- 1 RPM sensor unit
- 2 Main tester unit
- 3 RPM marker
- 4 Fixing clips
- 5 Motor adapter



### Interchangeable adapters according to motor type



**SC-5069C**

Carrera 18-D



**SC-5069D**

13D



**SC-5069E**

Flat-can



**SC-5069F**

Slimcan



**SC-5069G**

FC-130



**SC-5069H**

FK-180



Included adapters depend on the product reference.

## 3. Device power supply

### Main Tester

Connect the DC power cable to the input located on the side of the tester.

⚠ Do not exceed 12V.



#### WARNINGS



Using unsuitable power supplies may damage the device.  
Power supply and batteries NOT included.

### RPM Sensor Unit

Open the rear cover and insert 3 AAA batteries, observing the indicated polarity. Then close the cover, making sure it is securely fastened.



#### POWER SPECIFICATIONS

- Main tester: DC power supply max. 12V
- RPM sensor unit: 3 AAA batteries / max. 9V

## 4. Using the Tester

### 1

#### PLACE THE ADAPTER INTO THE TESTER

Insert the adapter into the upper slot of the tester, ensuring it fits correctly.



### 2

#### INSERT THE MOTOR INTO THE ADAPTER

Place the motor inside the adapter.

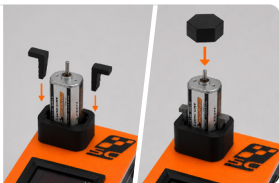


3



### **SECURE THE MOTOR AND PLACE THE RPM MARKER**

Secure the motor using the clips and place the RPM marker on the motor shaft.



4



### **TURN ON THE RPM SENSOR UNIT**

Switch on the sensor unit using the top switch.



5



### **POSITION THE SENSOR**

Bring the sensor unit close to the RPM marker to detect rotation.



6



### **ADJUST VOLTAGE**

Turn the voltage regulator towards + to increase voltage and towards - to decrease it.



7



### **MONITOR CURRENT CONSUMPTION**

The digital display shows the voltage (V) and motor current consumption (A) in real time.



## 5. Usage recommendations



Always start with low voltage settings.



Monitor the motor temperature during the run-in process.



Keep the device clean.



Disconnect the power supply when not in use.

## 6. Warnings



### DO NOT EXCEED THE RECOMMENDED VOLTAGE

Do not exceed the 12V power supply specified for the device.



### CORRECT POWER SUPPLY POLARITY

Do not use power supplies with incorrect polarity. An incorrect connection may cause irreversible electrical damage.



### DO NOT LEAVE THE DEVICE UNATTENDED

Do not leave the device operating unattended during the run-in process.



### KEEP OUT OF REACH OF CHILDREN

This device and its accessories must always be kept out of reach of small children.



### USE ONLY FOR ITS INTENDED PURPOSE

This product must only be used for its intended purpose; any other use is prohibited.



### INDOOR USE ONLY

This device is designed exclusively for indoor use and must not be used on damp or wet surfaces.



### CHECK BEFORE USE

Before operating the device, check that there is no visible damage.



### PROPER STORAGE

The device must be stored in a safe, dry place at normal room temperature, protected from direct sunlight and always out of reach of children.



### WARNING! NOT A TOY!

This product is not suitable for children under 36 months. Contains small parts, sharp points, and sharp edges. Risk of choking due to small parts that may be swallowed. Pinching hazard due to operation.



### SAFETY WARNING!

This product is not a toy; it is a special testing unit that requires technical knowledge and is intended exclusively for adults and young people over 14 years old with adequate experience. Incorrect use may cause injury.

## 1. Description du produit

Le Scaleauto SC-5069 Series Motor Tester avec lecture RPM est conçu pour tester, roder et analyser les moteurs de manière rapide et sécurisée.

Compatible avec plusieurs types de moteurs grâce aux adaptateurs interchangeables, il est équipé d'un réglage de tension ajustable et d'un système de lecture RPM par capteur.

## 2. Parties du produit

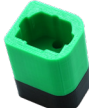
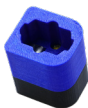
**SC-5069A** Tester avec adaptateur FK-180 inclus

**SC-5069B** Tester DELUX avec jeu complet d'adaptateurs

- 1 Unité capteur RPM
- 2 Tester principal
- 3 Marqueur RPM
- 4 Clips de fixation
- 5 Adaptateur moteur



### Adaptateurs interchangeables selon le type de moteur



**SC-5069C**

**SC-5069D**

**SC-5069E**

**SC-5069F**

**SC-5069G**

**SC-5069H**

Carrera 18-D

13D

Flat-can

Slimcan

FC-130

FK-180



Les adaptateurs inclus dépendent de la référence du produit.

## 3. Alimentation de l'appareil

### Tester principal

Connectez le câble d'alimentation DC à l'entrée située sur le côté du tester.

⚠ Ne dépassez pas 12V.



#### AVERTISSEMENTS



L'utilisation d'alimentations inadéquates peut endommager l'appareil.  
Alimentation et piles NON incluses.

### Unité capteur RPM

Ouvrez le couvercle arrière et insérez 3 piles AAA en respectant la polarité indiquée. Refermez ensuite le couvercle en vous assurant qu'il soit correctement fixé.



#### SPÉCIFICATIONS D'ALIMENTATION

- Tester principal: alimentation DC max. 12V
- Unité capteur RPM: 3 piles AAA / max. 9V

## 4. Utilisation du tester

1

### INSTALLER L'ADAPTATEUR DANS LE TESTER

Insérez l'adaptateur dans le logement supérieur du tester en l'emboîtant correctement.



2

### INSÉRER LE MOTEUR DANS L'ADAPTATEUR

Placez le moteur à l'intérieur de l'adaptateur.

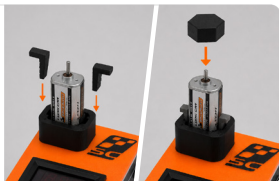


3



### FIXER LE MOTEUR ET PLACER LE MARQUEUR RPM

Fixez le moteur avec les clips et placez le marqueur RPM sur l'axe du moteur.



4



### ALLUMER L'UNITÉ CAPTEUR RPM

Allumez l'unité capteur à l'aide de l'interrupteur supérieur.



5



### APPROCHER LE CAPTEUR

Approchez l'unité capteur du marqueur RPM afin de détecter la rotation.



6



### RÉGLER LA TENSION

Tournez le régulateur de tension vers + pour augmenter la tension et vers - pour la réduire.



7



### CONTRÔLER LA CONSOMMATION

L'écran numérique affiche la tension (V) et la consommation du moteur (A) en temps réel.



## 5. Recommandations d'utilisation



Commencez toujours avec des tensions basses.



Surveillez la température du moteur pendant le rodage.



Maintenez l'appareil propre.



Débranchez l'alimentation lorsqu'il n'est pas utilisé.

## 6. Avertissements



### NE PAS DÉPASSER LA TENSION RECOMMANDÉE

Ne dépassez pas les 12V d'alimentation spécifiés pour l'appareil.



### POLARITÉ CORRECTE DE L'ALIMENTATION

N'utilisez pas d'alimentations avec une polarité incorrecte. Une connexion incorrecte peut provoquer des dommages électriques irréversibles.



### NE PAS LAISSER L'APPAREIL SANS SURVEILLANCE

Ne laissez pas l'appareil fonctionner sans surveillance pendant le processus de rodage.



### TENIR HORS DE PORTÉE DES ENFANTS

Cet appareil et ses accessoires doivent toujours être tenus hors de portée des jeunes enfants.



### UTILISATION EXCLUSIVE SELON L'USAGE PRÉVU

Ce produit doit être utilisé uniquement pour l'usage prévu ; toute autre utilisation est interdite.



### UTILISATION EN INTÉRIEUR UNIQUEMENT

Cet appareil est conçu exclusivement pour une utilisation en intérieur et ne doit pas être utilisé sur des surfaces humides ou mouillées.



### VÉRIFICATION AVANT UTILISATION

Avant de mettre l'appareil en fonctionnement, vérifiez qu'il ne présente aucun dommage visible.



### STOCKAGE APPROPRIÉ

L'appareil doit être stocké dans un endroit sûr et sec, à température ambiante normale, protégé de la lumière directe du soleil et toujours hors de portée des enfants.



### ATTENTION ! CE N'EST PAS UN JOUET !

Ce produit ne convient pas aux enfants de moins de 36 mois. Contient de petites pièces, des pointes et des bords tranchants. Risque d'étouffement dû aux petites pièces pouvant être avalées. Risque de pincement lié au fonctionnement.



### AVERTISSEMENT DE SÉCURITÉ !

Ce produit n'est pas un jouet ; il s'agit d'une unité spéciale de test nécessitant des connaissances techniques et destinée exclusivement aux adultes et aux jeunes de plus de 14 ans ayant une expérience adéquate. Une utilisation incorrecte peut provoquer des blessures.

## 1. Descrizione del prodotto

Il Scaleauto SC-5069 Series Motor Tester con lettura RPM è progettato per testare, rodare e analizzare motori in modo rapido e sicuro.

Compatibile con diversi tipi di motore grazie agli adattatori intercambiabili, è dotato di tensione regolabile e di un sistema di lettura RPM tramite sensore.

## 2. Parti del prodotto

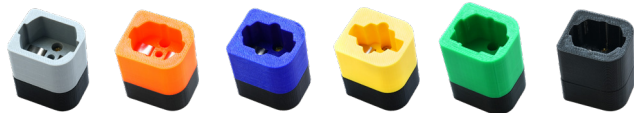
**SC-5069A** Tester con adattatore FK-180 incluso

**SC-5069B** Tester DELUX con set completo di adattatori

- 1 Unità sensore RPM
- 2 Tester principale
- 3 Marcatore RPM
- 4 Clip di fissaggio
- 5 Adattatore motore



### Adattatori intercambiabili in base al tipo di motore



**SC-5069C**

**SC-5069D**

**SC-5069E**

**SC-5069F**

**SC-5069G**

**SC-5069H**

Carrera 18-D

13D

Flat-can

Slimcan

FC-130

FK-180



Gli adattatori inclusi dipendono dal riferimento del prodotto.

## 3. Alimentazione del dispositivo

### Tester principale

Collegare il cavo di alimentazione DC all'ingresso situato sul lato del tester.

⚠ Non superare i 12V.



#### AVVERTENZE

L'uso di alimentatori non adeguati può danneggiare il dispositivo. Alimentatore e batterie NON inclusi.

### Unità sensore RPM

Aprire il coperchio posteriore e inserire 3 batterie AAA rispettando la polarità indicata. Quindi richiudere il coperchio assicurandosi che sia ben fissato.



#### SPECIFICHE DI ALIMENTAZIONE

- Tester principale: alimentazione DC max. 12V
- Unità sensore RPM: 3 batterie AAA / max. 9V

## 4. Utilizzo del tester

1

### INSERIRE L'ADATTATORE NEL TESTER

Inserire l'adattatore nell'alloggiamento superiore del tester assicurandosi che sia correttamente posizionato.



2

### INSERIRE IL MOTORE NELL'ADATTATORE

Posizionare il motore all'interno dell'adattatore.

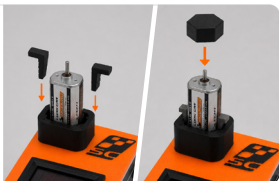


3



### **FISSARE IL MOTORE E POSIZIONARE IL MARCATORE RPM**

Fissare il motore con le clip e posizionare il marcatore RPM sull'albero del motore.



4



### **ACCENDERE L'UNITÀ SENSORE RPM**

Accendere l'unità sensore utilizzando l'interruttore superiore.



5



### **AVVICINARE IL SENSORE**

Avvicinare l'unità sensore al marcatore RPM per rilevare la rotazione.



6



### **REGOLARE LA TENSIONE**

Ruotare il regolatore di tensione verso + per aumentare la tensione e verso - per ridurla.



7



### **CONTROLLARE IL CONSUMO**

Il display digitale mostra la tensione (V) e il consumo del motore (A) in tempo reale.



## 5. Raccomandazioni d'uso



Iniziare sempre con tensioni basse.



Controllare la temperatura del motore durante il rodaggio.



Mantenere il dispositivo pulito.



Scollegare l'alimentazione quando non viene utilizzato.

## 6. Avvertenze



### NON SUPERARE LA TENSIONE RACCOMANDATA

Non superare i 12V di alimentazione specificati per il dispositivo.



### POLARITÀ CORRETTA DELL'ALIMENTAZIONE

Non utilizzare alimentatori con polarità errata. Un collegamento errato può causare danni elettrici irreversibili.



### NON LASCIARE IL DISPOSITIVO INCUSTODITO

Non lasciare il dispositivo in funzione senza supervisione durante il processo di rodaggio.



### TENERE FUORI DALLA PORTATA DEI BAMBINI

Questo dispositivo e i suoi accessori devono essere sempre tenuti fuori dalla portata dei bambini piccoli.



### UTILIZZO ESCLUSIVO PER LO SCOPO PREVISTO

Questo prodotto deve essere utilizzato esclusivamente per lo scopo previsto; qualsiasi altro utilizzo è vietato.



### SOLO PER USO INTERNO

Questo dispositivo è progettato esclusivamente per uso interno e non deve essere utilizzato su superfici umide o bagnate.



### VERIFICA PRIMA DELL'USO

Prima di mettere in funzione il dispositivo, verificare che non siano presenti danni visibili.



### CONSERVAZIONE ADEGUATA

Il dispositivo deve essere conservato in un luogo sicuro e asciutto, a temperatura ambiente normale, protetto dalla luce diretta del sole e sempre fuori dalla portata dei bambini.



### ATTENZIONE! NON È UN GIOCATTOLO!

Questo prodotto non è adatto a bambini di età inferiore a 36 mesi. Contiene piccole parti, punte e bordi affilati. Pericolo di soffocamento dovuto a piccole parti che possono essere ingerite. Rischio di schiacciamento dovuto al funzionamento.



### AVVERTENZA DI SICUREZZA!

Questo prodotto non è un giocattolo; è un'unità speciale di prova che richiede conoscenze tecniche ed è destinata esclusivamente ad adulti e ragazzi di età superiore ai 14 anni con adeguata esperienza. Un uso improprio può causare lesioni.

## 1. Produktbeschreibung

Der Scaleauto SC-5069 Series Motor Tester mit RPM-Anzeige wurde entwickelt, um Motoren schnell und sicher zu testen, einzufahren und zu analysieren.

Dank der austauschbaren Adapter ist er mit verschiedenen Motortypen kompatibel und verfügt über eine einstellbare Spannung sowie ein RPM-Messsystem mit Sensor.

## 2. Produktteile

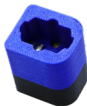
**SC-5069A** Tester mit enthaltenem FK-180-Adapter

**SC-5069B** DELUX Tester mit komplettem Adapterset

- 1 RPM-Sensoreinheit
- 2 Haupttester
- 3 RPM-Markierung
- 4 Befestigungsclips
- 5 Motoradapter



### Austauschbare Adapter je nach Motortyp



**SC-5069C**

**SC-5069D**

**SC-5069E**

**SC-5069F**

**SC-5069G**

**SC-5069H**

Carrera 18-D

13D

Flat-can

Slimcan

FC-130

FK-180



Die enthaltenen Adapter hängen von der Produktreferenz ab.

## 3. Stromversorgung des Geräts

### Haupttester

Schließen Sie das DC-Stromkabel an den seitlichen Anschluss des Testers an.

⚠ **Überschreiten Sie nicht 12V.**



#### WARNHINWEISE



Die Verwendung ungeeigneter Netzteile kann das Gerät beschädigen. Netzteil und Batterien NICHT enthalten.

### RPM-Sensoreinheit

Öffnen Sie die rückseitige Abdeckung und setzen Sie 3 AAA-Batterien unter Beachtung der angegebenen Polarität ein. Schließen Sie anschließend die Abdeckung und stellen Sie sicher, dass sie fest verschlossen ist.



#### STROMVERSORUNGSSPEZIFIKATIONEN

- Haupttester: DC-Stromversorgung max. 12V
- RPM-Sensoreinheit: 3 AAA-Batterien / max. 9V

## 4. Verwendung des Testers

### 1

#### ADAPTER IN DEN TESTER EINSETZEN

Setzen Sie den Adapter korrekt in die obere Aufnahme des Testers ein.



### 2

#### MOTOR IN DEN ADAPTER EINSETZEN

Setzen Sie den Motor in den Adapter ein.

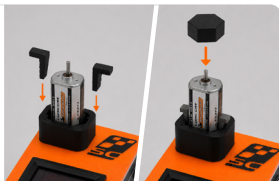


3



### **MOTOR BEFESTIGEN UND RPM-MARKIERUNG ANBRINGEN**

Befestigen Sie den Motor mit den Clips und bringen Sie die RPM-Markierung auf der Motorwelle an.



4



### **RPM-SENSOREINHEIT EINSCHALTEN**

Schalten Sie die Sensoreinheit mit dem oberen Schalter ein.



5



### **SENSOR ANNÄHERN**

Bringen Sie die Sensoreinheit nahe an die RPM-Markierung, um die Drehung zu erfassen.



6



### **SPANNUNG EINSTELLEN**

Drehen Sie den Spannungsregler in Richtung +, um die Spannung zu erhöhen, und in Richtung -, um sie zu verringern.



7



### **STROMVERBRAUCH ÜBERWACHEN**

Das Digitaldisplay zeigt die Spannung (V) und den Stromverbrauch des Motors (A) in Echtzeit an.



## 5. Anwendungsempfehlungen



Beginnen Sie immer mit niedrigen Spannungen.



Überwachen Sie die Motortemperatur während des Einfahrvorgangs.



Halten Sie das Gerät sauber.



Trennen Sie die Stromversorgung, wenn das Gerät nicht verwendet wird.

## 6. Warnhinweise



### EMPFOHLENE SPANNUNG NICHT ÜBERSCHREITEN

Überschreiten Sie nicht die für das Gerät angegebene Versorgungsspannung von 12V.



### KORREKTE POLARITÄT DER STROMVERSORGUNG

Verwenden Sie keine Netzteile mit falscher Polarität. Eine falsche Verbindung kann irreversible elektrische Schäden verursachen.



### GERÄT NICHT UNBEAUFSICHTIGT BETREIBEN

Lassen Sie das Gerät während des Einfahrvorgangs nicht unbeaufsichtigt in Betrieb.



### AUSSER REICHWEITE VON KINDERN AUFBEWAHREN

Dieses Gerät und sein Zubehör müssen stets außerhalb der Reichweite von kleinen Kindern aufbewahrt werden.



### NUR FÜR DEN VORGEGEHENEN ZWECK VERWENDEN

Dieses Produkt darf ausschließlich für den vorgesehenen Zweck verwendet werden; jede andere Verwendung ist untersagt.



### NUR FÜR DEN INNENBEREICH GEEIGNET

Dieses Gerät ist ausschließlich für den Gebrauch in Innenräumen vorgesehen und darf nicht auf feuchten oder nassen Oberflächen verwendet werden.



### VOR GEBRAUCH ÜBERPRÜFEN

Vor der Inbetriebnahme des Geräts ist zu prüfen, dass keine sichtbaren Schäden vorhanden sind.



### SACHGEMÄSSE LAGERUNG

Das Gerät muss an einem sicheren und trockenen Ort bei normaler Raumtemperatur gelagert werden, geschützt vor direkter Sonneneinstrahlung und stets außerhalb der Reichweite von Kindern.



### WARNUNG! KEIN SPIELZEUG!

Dieses Produkt ist für Kinder unter 36 Monaten nicht geeignet. Enthält kleine Teile, Spitzen, scharfe Kanten. Erstickungsgefahr wegen verschluckbarer Kleinteile. Funktionsbedingte Klemmgefahr.



### ¡ADVERTENCIA DE SEGURIDAD!

Dieses Produkt ist kein Spielzeug; es handelt sich um ein spezielles Prüfgerät, das technische Kenntnisse erfordert und ausschließlich für Erwachsene und Jugendliche über 14 Jahre mit entsprechender Erfahrung bestimmt ist. Unsachgemäße Verwendung kann zu Verletzungen führen.

[www.scaleauto-slot.com](http://www.scaleauto-slot.com)





*Distributed by:*

**IBB** | Auto  
Racing

**IBG Auto Racing SL**  
La Masia, 28  
08711 Odena, Barcelona (Spain)  
ES- B-66579772  
info@ibbautoracing.com

*Manufactured by:*

**SlotworldTrade Limited**  
Unit 2406B 24/F, Low Block,  
Grand Millennium Plaza,  
181 Queen's Road Central,  
Sheung Wan, HongKong.